

Pielgrzymka do Włoch (Niedziela Palmowa)
PRAGA - RIMINI - LORETO - SAN GIOVANNI ROTONDO - MANOPELLO - RZYM
Termin: 19 – 25.03.2013 r.

1 Dzień – 19.03.2013r.

Zbiórka Uczestników. Wyjazd z Leszna ok. godz. 6:00.
Przejazd do **Pragi** – zwiedzanie: Plac Wacława, Most Karola, Hradczany
Zakwaterowanie, obiadokolacja, nocleg

2 Dzień- 20.03.2013r.

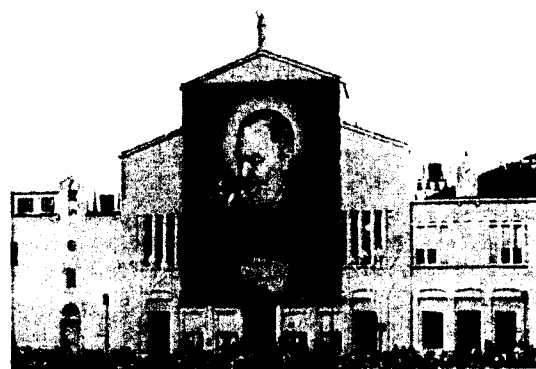
Śniadanie
Przejazd do **Rimini**. Spacer
Zakwaterowanie, obiadokolacja, nocleg.

3 Dzień – 21.03.2013r.

Śniadanie.
Przejazd do **LORETO** – zwiedzanie **Bazyliki Loretańskiej**
Przejazd do **SAN GIOVANNI ROTONDO**.
Zakwaterowanie, obiadokolacja, nocleg.

4 Dzień – 22.03.2013r.

Śniadanie.
Msza św. w bazylice Matki Bożej Łaskawej w **SAN GIOVANNI ROTONDO**, zwiedzanie miejsc związanych ze św. Ojcem Pio (grób, kościół, cela, krucyfiks, konfesjonał, droga krzyżowa w parku, Szpital Ulgi w Cierpieniu)
Przejazd do **Manoppello**, zwiedzanie kościoła o. kapucynów ze Volto Santo – Świętym Całunem, sanktuarium
Przejazd do **Rzymu** (okolice)
Zakwaterowanie, obiadokolacja, nocleg.



5 Dzień – 23.03.2013r.

Śniadanie.
Zwiedzanie **Rzymu**: grób Jana Pawła II, w miarę możliwości i wolnego czasu dalsze zwiedzanie: **Bazylika św. Piotra, Piazza Navona, Plac Campo di Fiori, Bazylika Santa Maria Maggiore**.
Obiadokolacja, nocleg.

6 Dzień – 24.03.2013r.

Śniadanie.
Udział we Mszy św. i procesji **Niedzieli Palmowej**.
Wyjazd do Polski
Nocleg w okolicach Padwy.

7 Dzień – 25.03.2013r.

Śniadanie. Wyjazd do Polski. Powrót do Polski w godzinach późnowieczornych.

Cena: 1.650,00 zł

Cena zawiera:

- Przejazd autokarem klasy turystycznej
- 6 noclegów
- 6 śniadań i 6 obiadokolacji
- opiekę pilota, przewodnika
- ubezpieczenie
- parkingi

Uwaga:

Cena nie zawiera biletów wstępu do zwiedzanych obiektów ok. 20 euro/os.

Zapisy: Sekretariat Rolnictwa NSZZ „Solidarność” ul. Prochownia 25 a 64-100 Leszno tel. 502 172 434, 65 520 21 98

Wpłaty:

I rata do dnia 30.11.2012r. – minimum 200,00 zł

II rata do dnia 31.12.2012r. – 300,00 zł

III rata do dnia 31.01.2013r. – 500,00 zł

IV rata do dnia 28.02.2013r. - 650,00 zł

Wpłaty należy dokonać przelewem na konto: **Bank Zachodni WBK S.A. I O/Leszno 36 1090 1245 0000 0006 0802 3740**