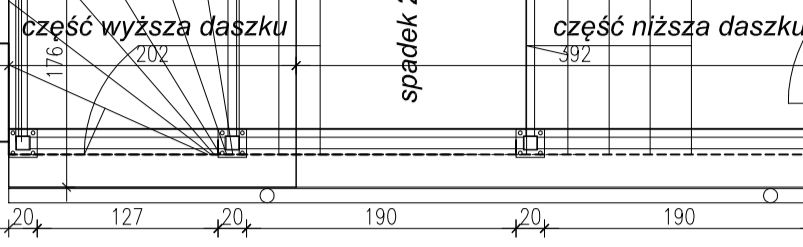


Magazyn  
NR ... czyszczeniowy  
30,0 m<sup>2</sup> Beton

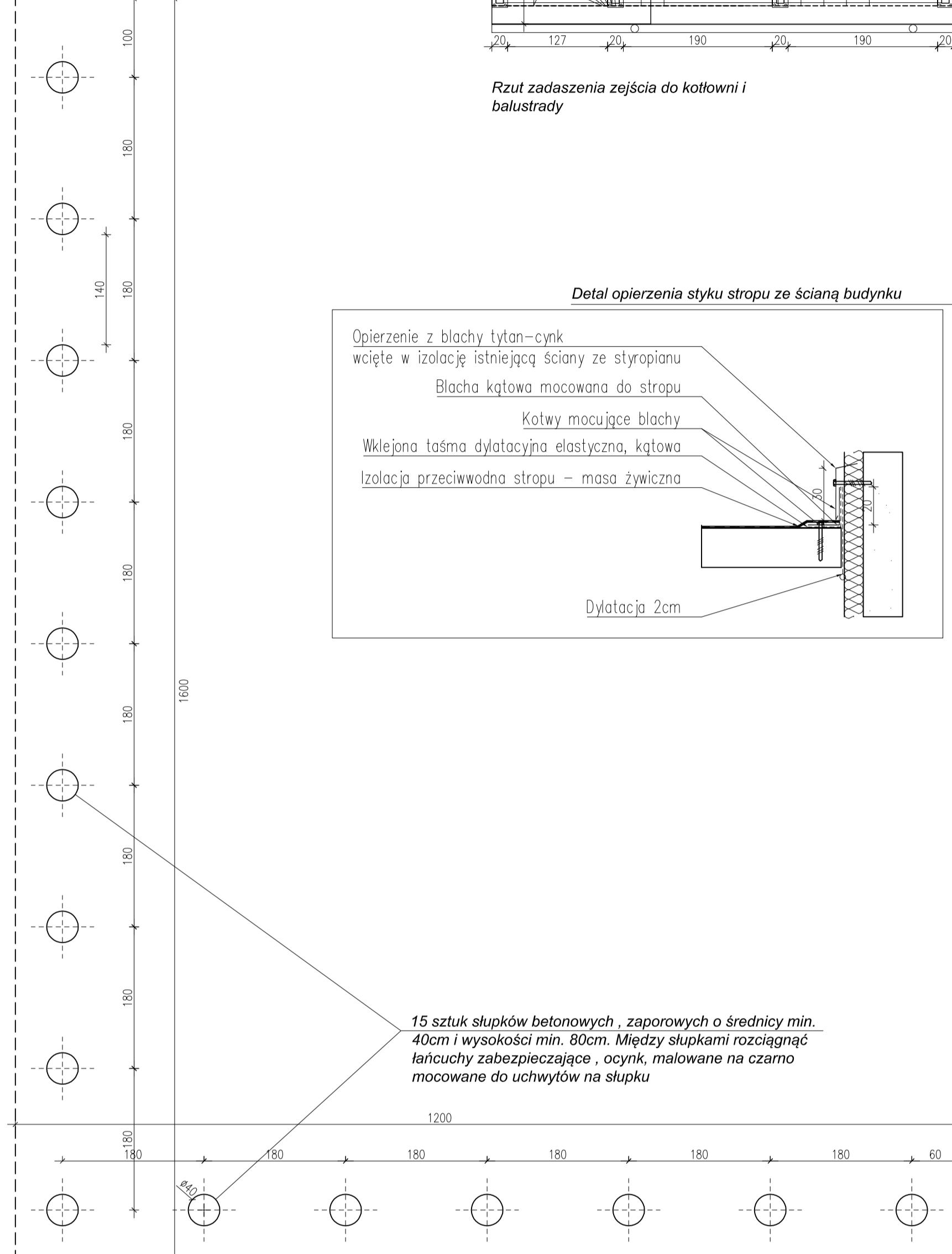
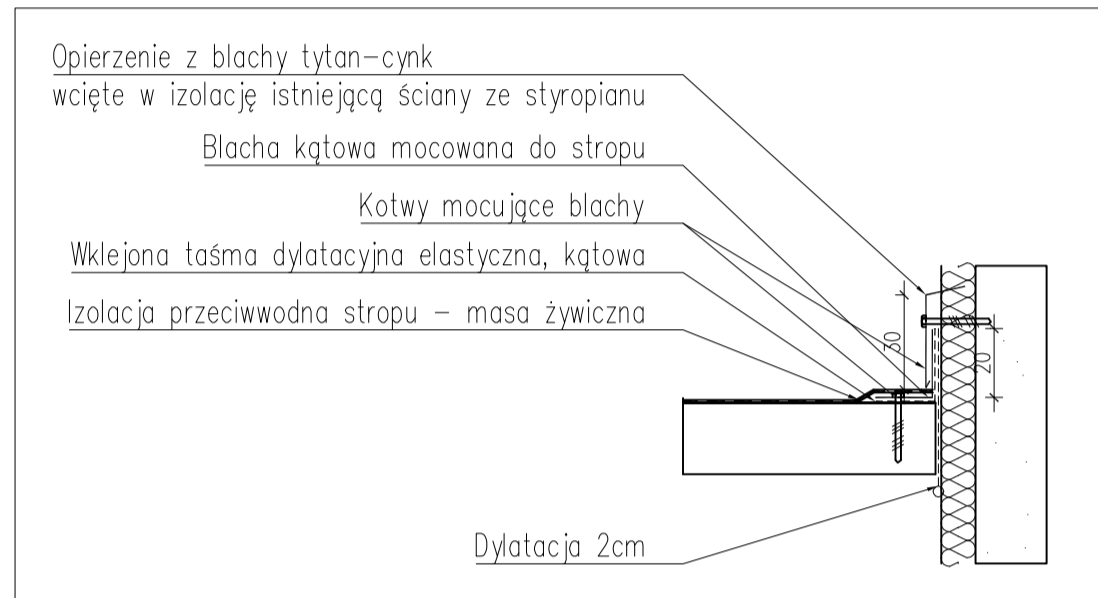
Magazyn  
NR ... odzieżowy  
12,4 m<sup>2</sup> Beton

projektowany pochwył f 50mm  
mocowany do ściany budynku



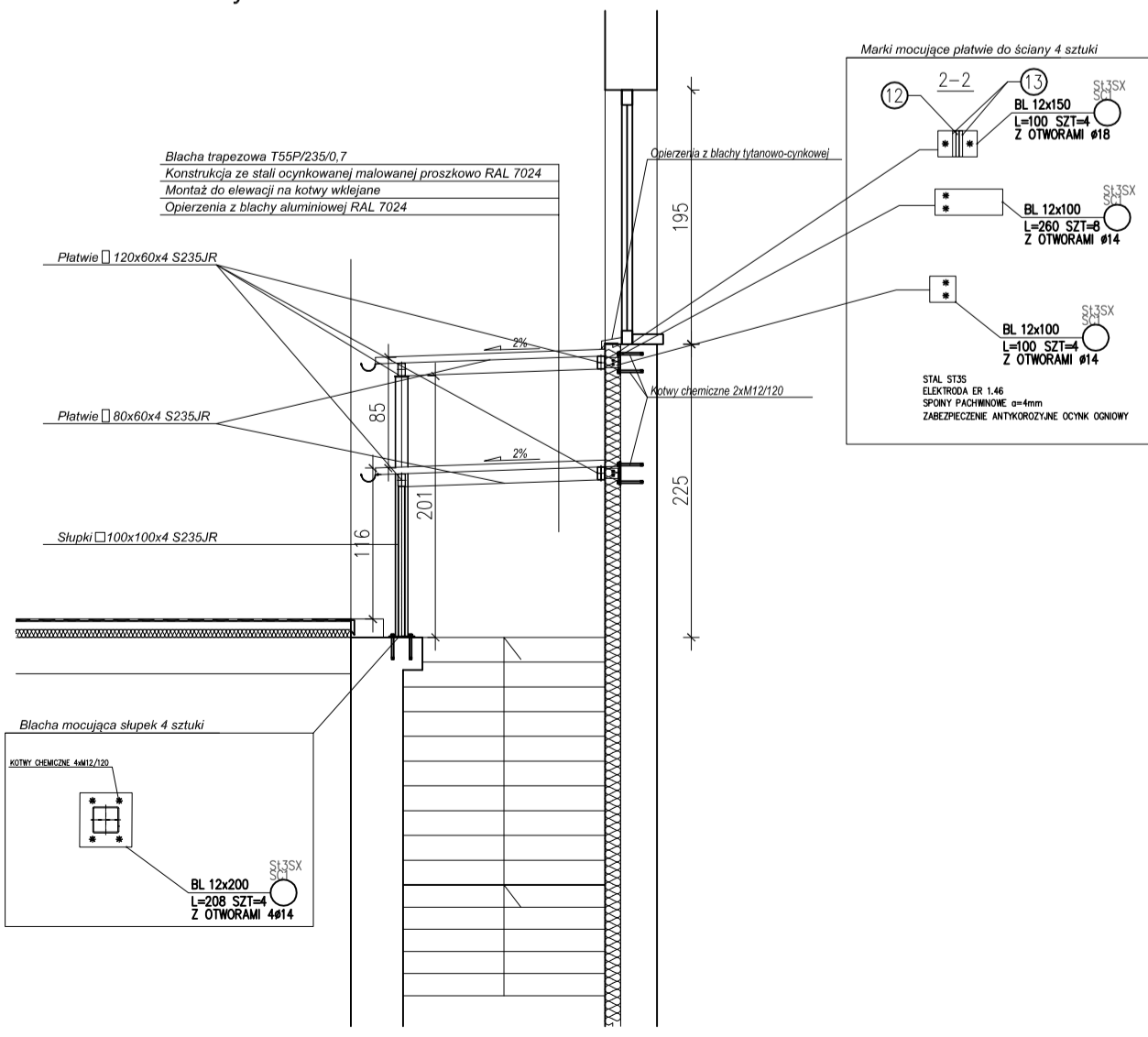
Rzut zadaszenia zejścia do kotłowni i balustrady

Detal opierzenia styku stropu ze ścianą budynku

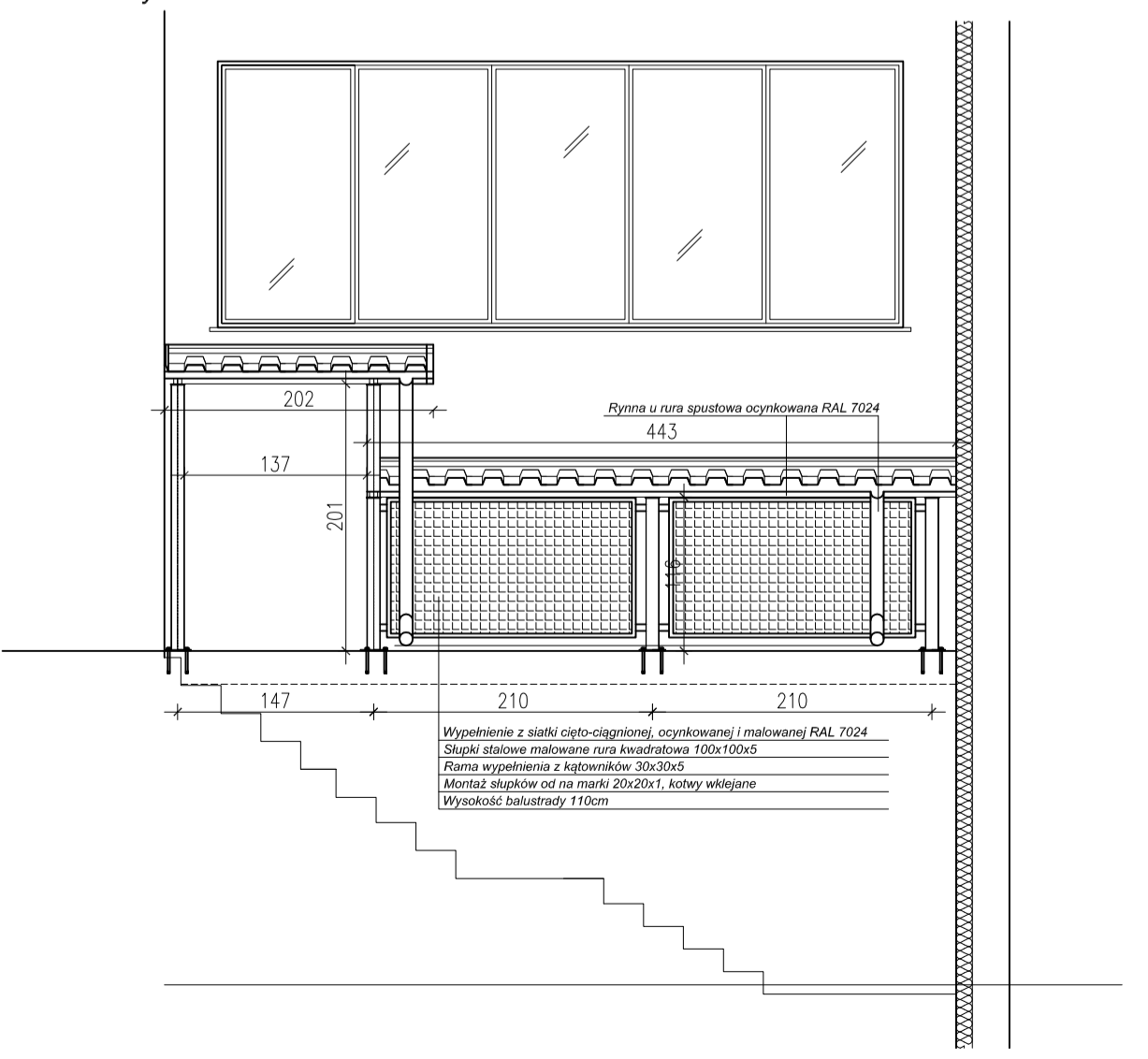


15 sztuk słupków betonowych, zaporowych o średnicy min. 40cm i wysokości min. 80cm. Między słupkami rozciągnąć łańcuchy zabezpieczające, ocynk, malowane na czarno mocowane do uchwytów na słupku

Przekrój zadaszenia zejścia do kotłowni i balustrady



Widok zadaszenia zejścia do kotłowni i balustrady



Jednostka projektowa:



Sp. z o.o.  
ul. Karpią 13c  
61-619 Poznań

Investor:

Wielkopolskie Centrum Pulmunologii i Torakochirurgii  
ul. Augustyna Szamarzewskiego 62, 60-569 Poznań

Adres inwestycji:

Poznań, ul. Szamarzewskiego 62, działka nr 74/2, ark. 17, Obręb Jeżyce

Nazwa inwestycji:

Remont i wzmocnienie stropu kotłowni

Projektant:

mgr inż. arch. Małgorzata Sadowska

Upr. bud:

7131/31/P/2003

Podpis:

Data opracowania:

07.05.2021r.

Skala:

1:50

Rysunek:

Zadaszenie i balustrada zejścia do kotłowni  
Wygradzenie stropu słupkami betonowymi

Bronza: Architektura

A/01